



*Pumpen Intelligenz.*

Wilo Ibérica, S.A.  
C/ Tales de Mileto, 32  
Polígono Industrial Euclides  
28806 Alcalá de Henares  
T +34 91 879 7100  
F +34 91 879 7101  
wilo.iberica@wilo.es  
www.wilo.es

## Delegaciones Wilo

### **Wilo Centro**

Tel.: 91 879 71 16  
Fax: 91 879 71 13  
wilo.madrid@wilo.es

### **Wilo Norte-Noroeste**

Tel.: 902 102 674  
Fax: 902 102 770  
wilo.noroeste@wilo.es

### **Wilo Este**

Tel.: 93 223 98 10  
Fax: 93 223 98 13  
wilo.barcelona@wilo.es

### **Wilo Sur**

Tel.: 95 447 52 80  
Fax: 95 447 52 82  
wilo.sevilla@wilo.es

# Abastecimiento de agua y achique de aguas residuales para viviendas unifamiliares.

*Folleto de aplicación.*



**Wilo le ayuda a satisfacer a sus clientes.**  
En todas las aplicaciones que tienen que ver  
con el agua.



El agua es un valioso recurso que necesitamos a diario: para beber, cocinar, lavar y limpiar. Para nosotros, nuestras familias y la naturaleza que nos rodea. Aunque el agua cubre sobradamente el 70% de la superficie terrestre, escasea en muchas partes del mundo, por lo que es un bien especialmente costoso. Además, el agua no siempre nos lo pone fácil. A veces la tenemos en exceso y otras, en cambio, escasea.

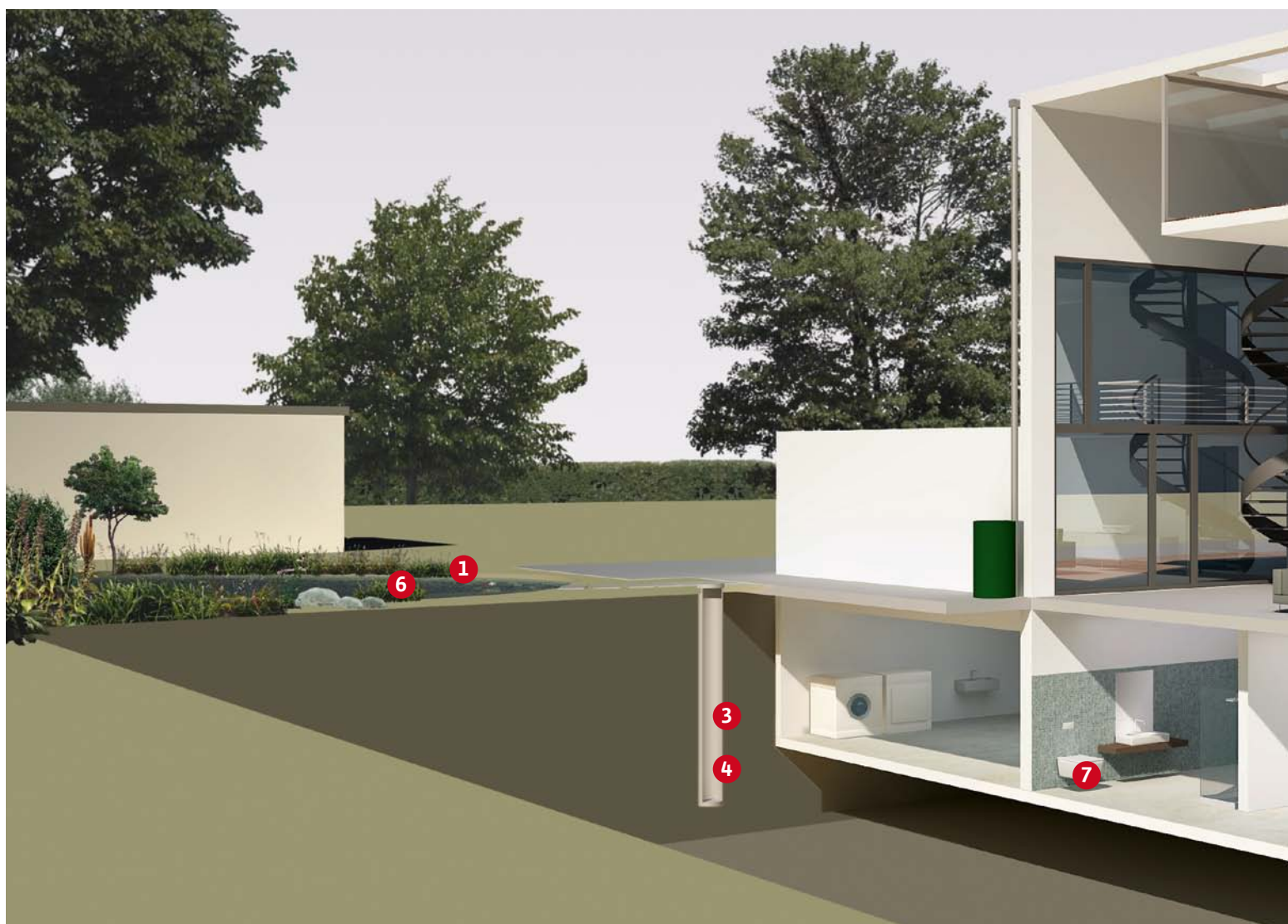
Como especialista para todas aquellas aplicaciones en las que se requiere transportar agua, Wilo asume la tarea de llevar el agua allí donde usted o sus clientes la requieran. Y en la cantidad exacta, en el momento adecuado y con la presión perfecta.

Ya sea para el riego de jardines, el aumento de presión o el achique de aguas residuales: para todos estos ámbitos de aplicación le ofrecemos

los sistemas de bombeo adecuados. Y todo lo que requiera al respecto: software de diseño, servicio técnico, asesoramiento y calidad fiable desarrollada en Alemania. Descubra ahora nuestra amplia gama de productos para el abastecimiento de agua o el achique de aguas grises y residuales en viviendas unifamiliares: en ella encontrará rápidamente la solución precisa para su tarea.



**Ya sea en el suministro de agua limpia o en el  
achique de aguas residuales:  
aquí encontrará con seguridad la solución adecuada.**



El agua potable cada vez será más escasa y cara. Ante esta situación, la demanda de soluciones con un abastecimiento de agua propio aumenta con el fin de economizar recursos y mantener a raya los

costes suplementarios. Wilo ofrece soluciones de todo tipo en este sector: para la casa y el jardín, para agua industrial y potable, desde la bomba móvil para estanques hasta los sistemas estacionarios.

- 1 2 Abastecimiento de agua propia/aumento de presión
- 3 4 Captación de agua/bombas simples y sistemas
- 5 6 Recogida y transporte de aguas grises
- 7 Drenaje



Tanto en el hogar como en el jardín, siempre se generan aguas grises de todo tipo que implican requisitos de todo tipo para el bombeo. Ya sea el drenaje de estanques naturales, fosas y depósitos, el desagüe de pozos

ciegos y pozos o bien el achique de aguas residuales domésticas y aguas fecales por debajo del nivel de anegación, las soluciones de Wilo siempre convencen por su excelente calidad.

**Utilice gratuitamente el agua disponible de forma natural.**

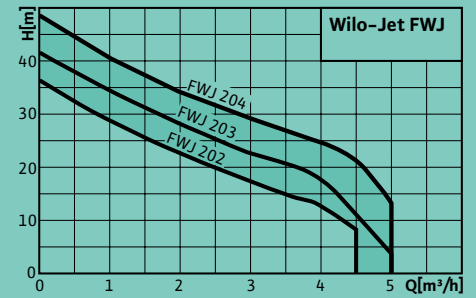
Sistemas para el abastecimiento de agua propia y el aumento de presión.



Figura: Wilo-Jet FWJ

## VENTAJAS DEL PRODUCTO

- Ligero y con asidero para uso portátil
- Construcción en acero inoxidable: robusto y resistente a la corrosión
- Autoaspirante hasta 8 m
- Control de bombas:
  - mediante presostato, margen de ajuste 1 – 5 bar (HWJ)
  - con FluidControl electrónico, presión de conexión 1,5 – 2,7 bar, con protección contra marcha en seco (FWJ)
- Protección térmica de motor
- Listo para la conexión (Plug & Pump)



Para las tareas de limpieza en el exterior, así como para el riego de las plantas no es necesario utilizar el agua potable que es tan valiosa. Todo esto puede realizarse de un modo mucho más económico con las bombas autoaspirantes de la serie Wilo-Jet.

Estas unidades pueden instalarse en seco, al lado de estanques, lagos y arroyos o barriles de aguas pluviales. Desde ellos se aspira el agua a través de una tubería o una manguera.



Wilo-Jet	WJ	FWJ	HWJ
Fluidos admisibles	Agua limpia sin sedimentos, aguas pluviales, agua industrial y agua fría		
Materiales			
Carcasa de la bomba	acero inoxidable 1.4301		
Rodetes y eje	acero inoxidable 1.4301		
Dispositivo de control de presión y de flujo	-	Plástico/latón	-
Depósito de expansión de membrana	-	-	20/50 litros; acero, lacado
Datos técnicos			
Potencia nominal del motor [kW]	0,65 – 1,1		
Caudal máx. [m³/h]	5		
Altura máx. de impulsión [m]	50	49	
Altura máx. de aspiración [m]	8		
Presión de trabajo máx. [bar]	6		
Presión de entrada máx. [bar]	1		
Temperatura del fluido [°C]	de +5 a +35		
Alimentación eléctrica	1~230/3~400 V, 50 Hz	1~230 V, 50 Hz	
Tipo de protección	44		
Medidas/pesos			
Longitud x profundidad x altura máx. [mm]	420 x 200 x 290	420 x 240 x 390	740 x 360 x 670
Peso máx. [kg]	12	12,2	24,1



**Transforme el depósito de agua en un pequeño depósito de ahorros.**

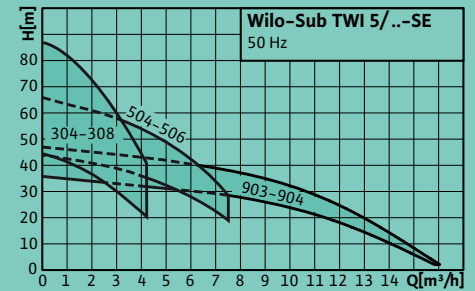
Sistemas para el abastecimiento de agua propia y el aumento de presión.



Figura: Wilo-Sub TW1 5

## VENTAJAS DEL PRODUCTO

- Alta eficiencia gracias a un sistema hidráulico optimizado
  - Diseño robusto, todos los elementos hidráulicos son de acero inoxidable 1.4301, equipado con cierre mecánico doble
- Certificación KTW, ACS y TÜV
- Facilidades para el usuario: manejo y mantenimiento sencillos
- Motor autorefrigerado (instalación en seco posible fuera del agua)
- Listo para ser enchufado (Plug & Pump)



Las bombas sumergibles se instalan en aljibes o pozos\* e impulsan el agua a través de una tubería hasta las tomas de abastecimiento. Este agua puede utilizarse en las aplicaciones más diversas del hogar y del jardín. La toma flotante aporta la máxima

seguridad,\*\* ya que toma el agua más limpia de forma directa, justo debajo de la superficie. Además: el modelo Wilo-Sub TWI 5-SE también puede utilizarse fuera del agua. ¿Le parece versátil? Esto es lo que nosotros denominamos Pumpen Intelligenz.



Wilo-Sub	TWI 5...	TWI 5-SE...	TWI 5...-FS	TWI 5-SE...FS	TWI5-SE...P&P**
Variantes de ejecución	Alcachofa de entrada estándar para abastecimiento de agua estacionario	Tubuladura de entrada para conexión de la toma flotante	Con alcachofa e interruptor de flotador integrado	Con alcachofa e interruptor de flotador integrado	Accesorios completos con mando electrónico, listos para ser enchufados
Fluidos admisibles	Agua limpia sin sedimentos, aguas pluviales, agua industrial, agua fría y agua potable				
Materiales					
Carcasa de la bomba y del motor	acero inoxidable 1.4301				
Eje, rodetes y filtro de aspiración	acero inoxidable 1.4301				
Juntas estáticas	NBR				
Cierre mecánico doble	SIC/SIC y carbón/cerámica				
Datos técnicos					
Potencia nominal del motor [kW]	0,55 – 1,5				
Caudal máx. [m³/h]	16				
Altura máx. de impulsión [m]	87				
Presión de trabajo máx. [bar]	10				
Presión de entrada máx. [bar]	Sumergida o entrada libre				
Profundidad máx. de inmersión [m]	20				
Temperatura del fluido [°C]	de +3 a +40				
Alimentación eléctrica	1~230/3~400 V, 50 Hz				
Tipo de protección	Caja de bornes IP 55/bomba IP 68				
Medidas/pesos					
Diámetro x altura máx. [mm]	129 x 643				
Peso máx. [kg]	24				

\*No apto para aplicaciones de agotamiento. \*\*Incluido en el suministro de la ejecución P&P = Plug & Pump.

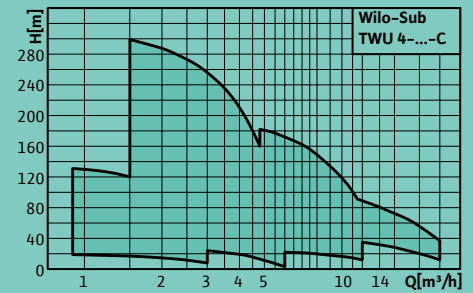
**Impulse un agua valiosa desde las profundidades.**  
Bombas de perforación para la captación de agua.



Figura: Wilo-Sub TWU 4-...-C

## VENTAJAS DEL PRODUCTO

- Resistente a la corrosión y con poco desgaste gracias a los rodets flotantes
- Cable de conexión certificado para agua potable (KTW y ACS)
- Válvula antirretorno integrada
- Extensa selección de 2, 4, 8 y 16 m<sup>3</sup>/h para posición de montaje horizontal o vertical
- Ejecución de corriente monofásica, premontada con caja de bornes y protección de motor
- Ejecución de baja de presión de alta eficiencia para aplicaciones geotérmicas (GT)



En los edificios que no estén conectados a la red pública de abastecimiento de agua, p. ej., granjas aisladas, Wilo ofrece una solución asombrosa, pero a la vez sencilla, para el autoabastecimiento de agua no tratada:

con las potentes bombas sumergibles de Wilo, el agua limpia puede impulsarse desde las profundidades más recónditas. ¿Le parece cómodo? Esto es lo que nosotros denominamos Pumpen Intelligenz.



Wilo-Sub	TWU 4-...-C	TWU 4-...-C-QC	TWU 4-...-C-GT	TWU 3-...
Variantes de ejecución	Completamente montada, con cable de conexión de hasta 4 m con extremo libre	Cable de conexión rápida Quick Connect que facilita la prolongación	Igual que lo anterior, pero optimizada para aplicaciones geotérmicas	Igual que TWU 4-...-C en ejecución de 3" con motor rebobinable
Fluidos admisibles	Agua limpia sin sedimentos, aguas pluviales, agua industrial, agua fría y agua de refrigeración			
Materiales				
Carcasa de la bomba y del motor	acero inoxidable 1.4301		acero inoxidable 1.4301	
Rodets y distribuidores	Noryl		Policarbonato	
Eje del sistema hidráulico	acero inoxidable 1.4104		acero inoxidable 1.4104	
Eje del motor	acero inoxidable 1.4305		acero inoxidable 1.4305	
Datos técnicos				
Potencia nominal del motor [kW]	0,25 – 5,5		0,37 – 1,1	
Caudal máx. [m <sup>3</sup> /h]	25		2,7	
Altura máx. de impulsión [m]	320		130	
Profundidad máx. de inmersión [m]	200		60	
Velocidad de flujo en el motor mín. [m/s]	0,1		0,1	
Temperatura del fluido [°C]	de +3 a +40		de +3 a +40	
Alimentación eléctrica	1~230/3~400 V, 50 Hz		1~230/3~400 V, 50 Hz	
Tipo de protección	Caja de bornes IP 55/bomba IP 68		Caja de bornes IP 55/bomba IP 58	
Medidas/pesos				
Diámetro x altura máx. [mm]	98 x 2164		74 x 1796	
Peso máx. [kg]	42,9		14,4	

**La solución completa para el bombeo de agua potable.**

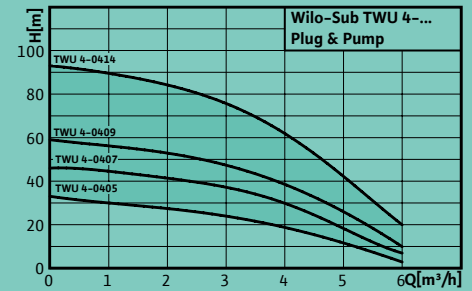
Sistemas para la captación de agua.



Figura: Wilo-Sub TWU 4 Plug & Pump

## VENTAJAS DEL PRODUCTO

- Sistema de abastecimiento de agua: dispositivo de mando (mediante presostato o controlador de flujo) y accesorios completos, premontado con cable de sujeción y cable de conexión de 30 m, caja de bornes con interruptor ON/OFF y guardamotor
- Resistente a la corrosión y con poco desgaste gracias a los rodets flotantes
- Válvula antirretorno integrada
- Permite una instalación horizontal o vertical



Como solución idónea para el abastecimiento de agua propio con agua potable se recomienda utilizar un sistema de abastecimiento de agua completo para la toma de agua limpia, por ejemplo, el Wilo-Sub TWU 4 Plug & Pump. Este sistema se suministra para ser enchufado

y viene de fábrica con un dispositivo de mando y extensos accesorios, entre otros, un cable de conexión de 30 metros homologado para agua potable (KTW & ACS). ¿Le parece algo examinado a fondo? Esto es lo que nosotros denominamos Pumpen Intelligenz.



Wilo-Sub	TWU 4-...-C-P&P*/FC	TWU 4-...-C-P&P*/DS	TWU 3-...-P&P*/FC	TWU 3-...-P&P*/ DS
Variantes de ejecución	Dispositivo FluidControl con protección contra marcha en seco	Presostato 0-10 bar, incl. vaso de expansión de 18 l	Dispositivo FluidControl con protección contra marcha en seco	Presostato 0-10 bar, incl. vaso de expansión de 18 l
Fluidos admisibles	Agua limpia sin sedimentos, aguas pluviales, agua industrial, agua fría y agua de refrigeración			
Materiales				
Carcasa de la bomba y del motor	acero inoxidable 1.4301		acero inoxidable 1.4301	
Rodetes y distribuidores	Noryl		Policarbonato	
Eje del sistema hidráulico	acero inoxidable 1.4104		acero inoxidable 1.4104	
Eje del motor	acero inoxidable 1.4305		acero inoxidable 1.4305	
Datos técnicos				
Potencia nominal del motor [kW]	0,37 – 1,1		0,37 – 0,75	
Caudal máx. [m³/h]	6,0		2,7	
Altura máx. de impulsión [m]	92		90	
Profundidad máx. de inmersión [m]	200		60	
Velocidad de flujo mín. para el motor [m/s]	0,1		0,1	
Temperatura del fluido [°C]	de +3 a +40		de +3 a +40	
Alimentación eléctrica	1~230, 50 Hz		1~230, 50 Hz	
Tipo de protección	Bomba IP 68		Bomba IP 58	
Medidas/pesos				
Diámetro x altura máx. [mm]	98 x 792		74 x 1416	
Peso máx. [kg]	15,3		12,4	

\*P&P = Plug & Pump

# Tenga el pozo de bombeo limpio en un abrir y cerrar de ojos.

## Sistemas para la recogida y el transporte de aguas grises.

Los sedimentos del agua sucia casi siempre se depositan en el pozo de bombeo y causan malos olores. Esto no ocurre con el modelo Wilo-Drain TMW 32 que continuamente crea turbulencias

en la zona de aspiración, gracias a la función Twister patentada. Gracias a estos remolinos, la bomba impulsa los sedimentos de forma automática y sin parar, garantizando así una limpieza duradera. Otra alternativa es la que

ofrece la Wilo-Drain TMR 32, donde el nivel de agua desciende hasta un nivel remanente mínimo de 2 mm. ¿Le parece asombroso? Esto es lo que nosotros denominamos Pumpen Intelligenz.



Wilo-Drain	TMR/TMW 32/8	TMR/TMW 32/11	TMW 32/11 HD	TM 32/7	TM 32/8
Variantes de ejecución	Listo para la conexión 1~230 V/50 Hz con interruptor de flotador incorporado (excepto TM 32/8); Válvula antirretorno suministrada (excepto TM 32/7 y TM 32/8); Conexión de manguera con rosca exterior o empalme de manguera (D= 35 mm)				
Fluidos admisibles	Agua de lavadoras (sin fibras largas), agua de túneles de lavado de vehículos, agua de baño (sin cloro), agua para extinción de incendios, agua de calefacción (T <sub>máx</sub> = 35 °C), agua de caldera, agua de refrigeración, agua limpia, aguas grises, agua de drenaje, aguas pluviales, agua sucia y fluidos agresivos (ejecución HD)				
Materiales					
Carcasa del motor	1.4301 (AISI 304)				
Carcasa de la bomba	PP-GF30				
Rodete	PPE/PS-GF 20				
Datos técnicos					
Potencia nominal del motor [kW]	0,37	0,55	0,55	0,25	0,37
Longitud de cable con enchufe con toma de tierra [m]	3/10	3/10	10	3	10
Profundidad máx. de inmersión [m]	3				
Paso libre [mm]	2/10	2/10	10	10	10
Temperatura máx. del fluido [°C]	De +3 hasta +35/por poco tiempo, 90				
Tipo de protección	IP 68				
Boca de impulsión [Rp]	1 1/4				
Medidas/pesos					
Diámetro x altura [mm]	293 x 165	323 x 165	323 x 165	294 x 165	293 x 165
Peso [kg]	4,7/5,2	6,1/6,9	6,7	3,6	5,2

## VENTAJAS DEL PRODUCTO

- Nivel mínimo de agua remanente de 2 mm (TMR)
- Dispositivo de turbulencia Twister (TMW)
  - Pozo de bombeo siempre limpio
  - Evita la aparición de malos olores
- Facilidad de instalación y manejo
- Alta fiabilidad
- Apto para fluidos agresivos (TMW 32/11 HD)
- Listo para ser enchufado (Plug & Pump)

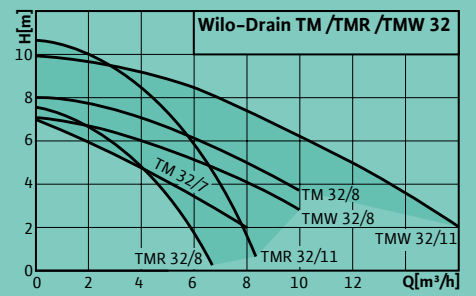


Figura: Wilo-Drain TMW 32



# Evacuación limpia de lo superfluo.

## Sistemas para la recogida y el transporte de aguas grises.

A la hora de eliminar el agua sucia, por ejemplo, en caso de inundaciones, es cuando entran en acción determinados solucionadores de problemas. Wilo ha desarrollado para este y otros casos un multitallento, la bomba de achique

para sótanos Wilo-Drain TSW: cuenta con una robusta camisa de acero inoxidable en el exterior y una técnica muy sofisticada en el interior, la función Twister patentada. Esta innovadora tecnología de Wilo crea continuamente

turbulencias en la zona de aspiración y la bomba sigue impulsando los sedimentos de forma automática y completa. ¿Le parece extraordinario? Esto es lo que nosotros denominamos Pumpen Intelligenz.



Wilo-Drain	TSW 32/8A	TSW 32/11 A	TS 32/9 A	TS 32/12 A	TS 40/10	TS 40/10 A	TS 40/14	TS 40/14 A
Variantes de ejecución	Listo para la conexión 1~230 V/50 Hz con interruptor de flotador incorporado (-A); TS 40/10 y TS 40/14 también con 3~400 V/50 Hz sin interruptor de flotador con conector CEE o extremo libre del cable; válvula antirretorno suministrada (integrada en TS 40); manguito para conexión de manguera D = 32 mm, R1 (D = 40 mm, R11/2 en TS 40)							
Fluidos admisibles	Lejías de lavadoras (sin componentes de fibra larga), agua de túneles de lavado de vehículos, agua de baño (sin cloro), agua para extinción de incendios, agua de calefacción (T <sub>máx</sub> = 35 °C), agua de caldera, agua de refrigeración, agua limpia, agua de drenaje, aguas pluviales, aguas grises, agua de inundación y agua de río.							
Materiales								
Carcasa del motor	1.4301 (AISI 304)							
Carcasa de la bomba	1.4301 (AISI 304)				PP-GF30			
Rodete	SPS				PP-GF30			
Datos técnicos								
Potencia nominal del motor [kW]	0,3	0,6	0,3	0,6	0,4		0,75	
Longitud de cable con enchufe con toma de tierra [m]	10							
Profundidad máx. de inmersión [m]	10				5			
Paso libre [mm]	10							
Temperatura máx. del fluido [°C]	35/por poco tiempo, 90				35			
Tipo de protección	IP 68							
Boca de impulsión [Rp]	1 <sup>1</sup> / <sub>4</sub>				1 <sup>1</sup> / <sub>2</sub>			
Medidas/pesos								
Diámetro x altura [mm]	320 x 161	340 x 171	320 x 161	340 x 171	407 x 245		424 x 245	
Peso [kg]	6,8	7,8	6,8	7,8	14	14,2	16	16,2

## VENTAJAS DEL PRODUCTO

- Dispositivo de turbulencia Twister (TSW):
  - Pozo de bombeo siempre limpio
  - Evita la aparición de malos olores
- Carcasa de acero inoxidable robusta y resistente a los golpes
- Camisa de refrigeración y vigilancia de la temperatura del motor
- Diseño moderno con carcasa del motor de acero inoxidable
- Listo para ser enchufado (Plug & Pump)
- Cable de conexión desconectable e interruptor de flotador (en TS 40, sólo ejecución con -A)
- Certificación TÜV

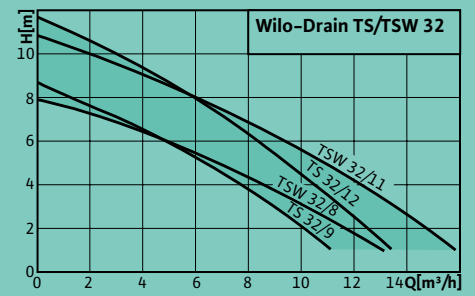


Figura: Wilo-Drain TSW 32

# Cree fácilmente un oasis de bienestar en el sótano.

## Sistemas para el achique.

Las estaciones automáticas de bombeo de aguas fecales\* Wilo-DrainLift KH 32 y Wilo-DrainLift XS-F son la solución perfecta para los baños completos de invitados que se encuentran por debajo del nivel de alcantarillado, por ejemplo, en un

sótano. La Wilo-DrainLift KH 32 puede instalarse de forma fácil y directa detrás de un sanitario monobloque y permite conectar otros dos puntos de desagüe en el baño. Si es posible una instalación de pared, se recomienda la Wilo-DrainLift XS-F. Ésta se usa para el

achique de los inodoros murales en la instalación de pared. Opcionalmente, pueden conectarse de forma adicional un lavabo, una ducha o un bidé en el mismo espacio. ¿Le parece flexible? Esto es lo que nosotros denominamos Pumpen Intelligenz.



Wilo-DrainLift	KH 32	XS-F
Variantes de ejecución	Listo para la conexión 1~230 V/50 Hz con válvula antirretorno y control térmico del motor; control de nivel mediante sensor de presión neumático, filtro de carbón activado; KH 32 con sistema de corte	
Fluidos admisibles	Aguas residuales domésticas con y sin residuos fecales, lejías jabonosas (sin componentes de fibra larga), agua de ducha y de baño (sin cloro)	
Materiales		
Carcasa del motor	1.4301 (AISI 304)	
Sistema hidráulico	Plástico (PP-GF 30)	
Depósito	ABS	
Datos técnicos		
Potencia absorbida [kW]	0,45	0,40
Longitud de cable (instalación hacia cuadro/enchufe) [m]	1,2	1,5
Tamaño máx. de sustancias sólidas [mm]	10	25
Temperatura máx. del fluido [°C]	35	
Tipo de protección	44	
Conexiones		
Conexión de impulsión [mm]	25/32	32
Conexión de entrada [mm]	1 x DN 100 2 x DN 40	1 x DN 100 3 x DN 50
Medidas/pesos		
Dimensiones An x Al x Pr [mm]	511 x 300 x 268,5	515 x 271 x 168
Peso [kg]	7,8	6,5

\*Uso limitado conforme a las normas EN 12050-3 y DIN 1986-100.

## VENTAJAS DEL PRODUCTO

- Funcionamiento silencioso para un gran confort del usuario
- Diseño de producto moderno y compacto
- Instalación rápida y sencilla:
  - Conexión al sanitario autosellante (KH 32)
  - Incl. manguitos de conexión (XS-F)
- Filtro de carbón activado integrado
- Funcionamiento seguro gracias a la alarma integrada (XS-F)
- Listo para ser enchufado (Plug & Pump)

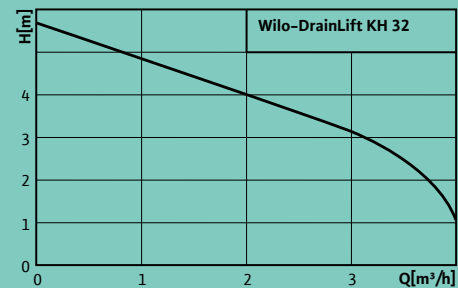


Figura: Wilo-DrainLift KH 32